



REISKONE

SUOMIPIHATTO

SUUNNITTELU- JA PROJEKTINOHJAUSPAKETTI

ASIAKKAAN EHDOKSILLA

SUOMIPIHATON EDUT

- * Ei ole sitoutunut mihinkään tuotemerkkiin
- * Valma-kaupan hyödyntäminen viljelijöiden hyväksi
- * Erittäin kevyt ja kustannustehokas organisaatio
- * Rakentaminen samanarvoista ympäri Suomea
- * Päätäntävalta on asiakkaalla
- * Rakennuttamisen edut jäävät asiakkaalle

REISKONE AUTTAA ASIAKASTA SAAMAAN PROJEKTIN
VALMIIKSI EDULLISESTI JA AJALLAAN

SUOMIPIHATTO

- * Yksinkertainen ja selkeä
- * Rautakauppa tavarasta, helppo kilpailuttaa
- * Paikallista työtä
- * Erittäin kustannustehokas
- * Realistinen lehmäpaikka n. 8000€ (maaperän vaikutus lehmäpaikan hintaan +/- 1000€)
- * Rakennuksen muunneltavuus eri käyttötarkoituksiin on helppoa
- * Laajentaminen onnistuu 50 → 600 eläinpaikkaan samalla rakennuskonseptilla

SUOMIPIHATTO ON EI OLE VAIN SUUNNITTELUPAKETTI, VAAN
PROJEKTINOHJAUSPAKETTI

SUOMIPIHATTO SISÄLTÄÄ

- * PÄÄ- JA RAKENNESUUNNITELMAT
- * PÄÄSUUNNITTELIJA
- * SÄHKÖ- JA LVI-SUUNNITELMAT
- * SUOSITUKSET ALUEELLA TOIMIVISTA RAKENNUSVALVOJISTA
- * SOPIVIEN MAA- JA RAKENNUSURAKOITSIJOIDEN ETSIMINEN JA SUOSITTELEMINEN
- * LAADITTAAN ASIAKKAAN JA URAKOITSIJOIDEN KANSSA PROJEKTISUUNNITELMA TAVOITEAIKATAULUINEEN
- * TILAKÄYNTÄJÄ 2-4 SUUNNITTELU- JA RAKENNUSAIKANA
- * TARVIKELUETTELO RAKENNUSTARVIKKEISTA JAOTELTUNA ERI OSIOIHIN
- * OHJE ASIAKKAALLE RAKENNUSTARVIKKEIDEN KILPAILUTUSTA VARTEN
- * ERILLINEN TEKNIKKAPAKETTITARJOUS VALMA-TAVAROISTA
 - * Parsipedit, parsikalusteet, juottoaltaat, ilmastointi, juottoautomaatit, pumput, kuivitustekniikka, mahdolliset käytävämatot, karjarahjat, rehusiilo ja spiraalijärjestelmät

TARVIKELUETTELO

Asiakkaalle toimitetaan kilpailuttamista varten osoitu tarvikeluettelo:

- * betonimäärät eriteltyinä laatuvaatimusten mukaan
- * teräsverkot, harjateräkset, peruspultit
- * teräspilarit
- * liimapuut
- * kattoristikot
- * rakennukseen menevä puutavara
- * rakennuslevyt
- * höyrynsulut ja aluskatteet
- * harkot, tiilet
- * vesikatto- ja alakattopellit
- * EPS-eristeet ja finnfoamit
- * Villat
- * salaojaputket/kaivot (sadevesiviemärit LVI-suunnitelmien mukaan ja kuuluu LVI-urakkaan)
- * Ovet- ja ikkunat sekä sadevesijärjestelmät pääpiirustusten mukaan (rännikaivojen paikat syytä esittää pääkuivissa)
- * Toimintaan liittyvät kalusteet, koneet, ilmastoinnit (näistä erillinen tarjous)
- * Ruuvit, naulat, kiinnikkeet, peltilistat, ym. pientavarat sekä puutavaraa yleistöihin (lankapukit, muottihommat, telineet, työnaikaiset tuennat). Nämä listataan urakoitsijan kanssa.

MAANRAKENNUSTYÖT

- * Suunnittelupakettiin on mahdollista saada maaperätutkimus, kaivanto- ja täyttösuunnitelma, 3-D koneohjaus sekä rakennuspaikan merkkkaus

3D-KONEOHJAUS SEKÄ KAIVANTO- JA TÄYTTÖSUUNNITELMA

Perustamisen hyvällä mallintamisella ja gps-pohjaisella toteuttamisella minimoidaan perustamiskustannukset

Tarjoamme viljelijälle navettarakentamisen ammattitaidon ja asiantuntemuksen kustannustehokkaasti

PROJEKTIN HALLINTA

Reiskone esittää projektisuunnitelman tavoiteaikatauluineen, johon eri osapuolet sitoutuvat keskinäisten neuvottelujen perusteella.

Reiskone osoittaa asiakkaalle 2-3 kokenutta rakennusurakoitsijaa, sekä vähintään kaksi navettarakentamisen hallitsevaa sähkö- ja lvi-alan yritystä.

Asiakas voi halutessaan kilpailuttaa eri toimijat.

Vastaava työnjohtaja tulee rakennusurakoitsijalta.

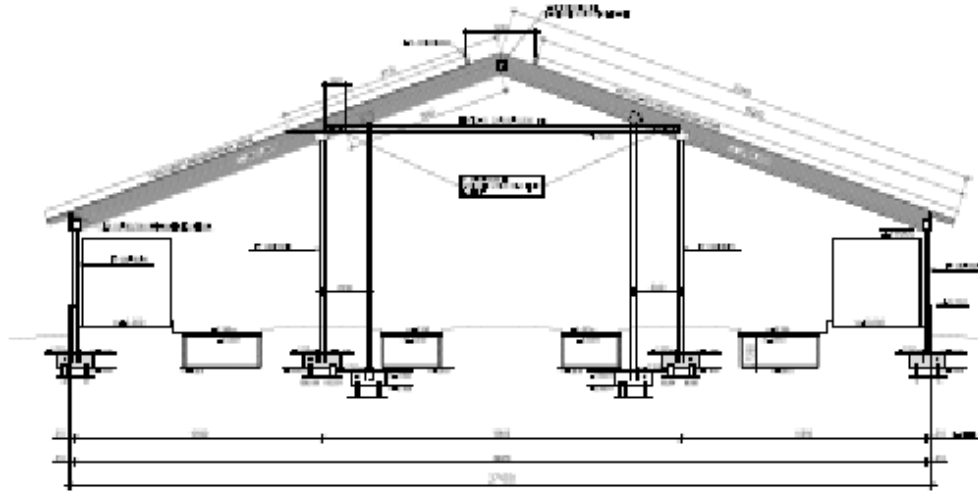
Rakennusvalvoja toimii työmaalla asiakkaan ”vasempana kätenä”

RAKENNUSVALVOJAN HYÖDYNTÄMINEN TYÖMAAN ERI VAIHEISSA
ON SUURESSA ROOLISSA

ALOITUSPAKETTI

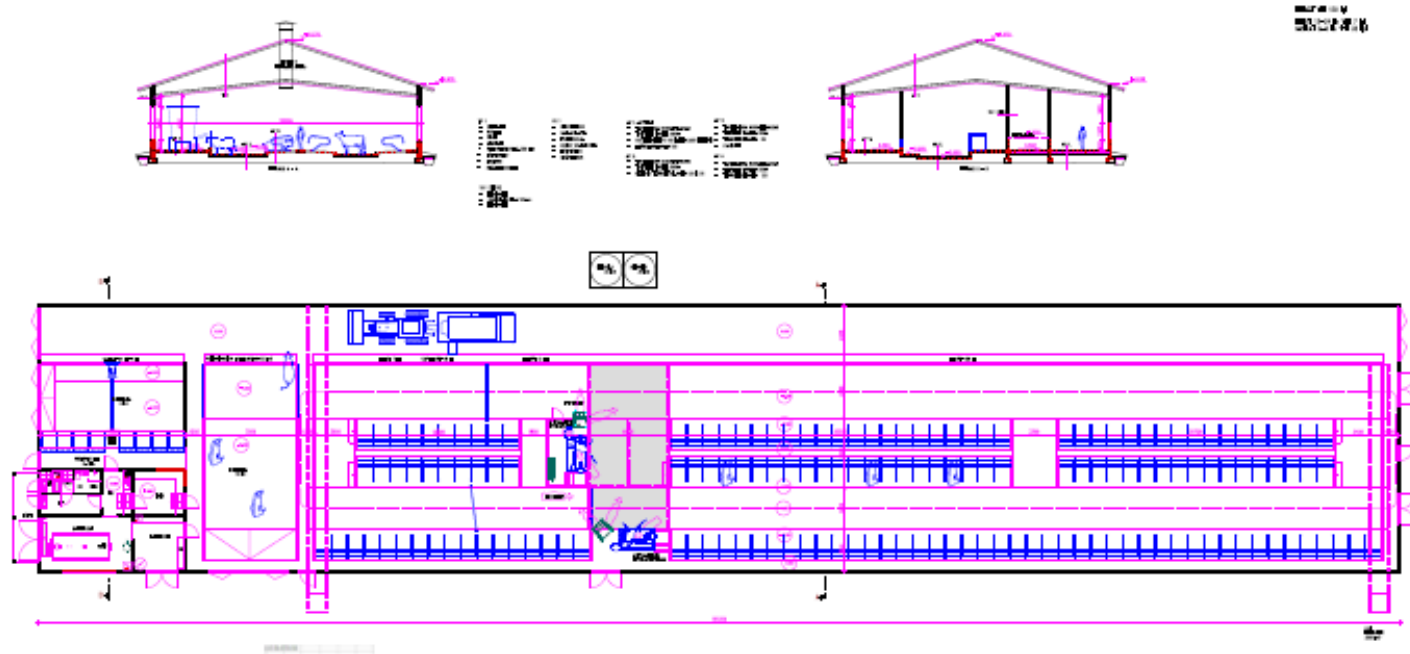
- * HINTA 3000 EUR+ ALV
 - * Sisältää tilakäynnin sekä toiminta- ja sijoituspaikkakartoitus
 - * Asemakuva ja lietesäiliökartoitus
 - * Kustannusarvion

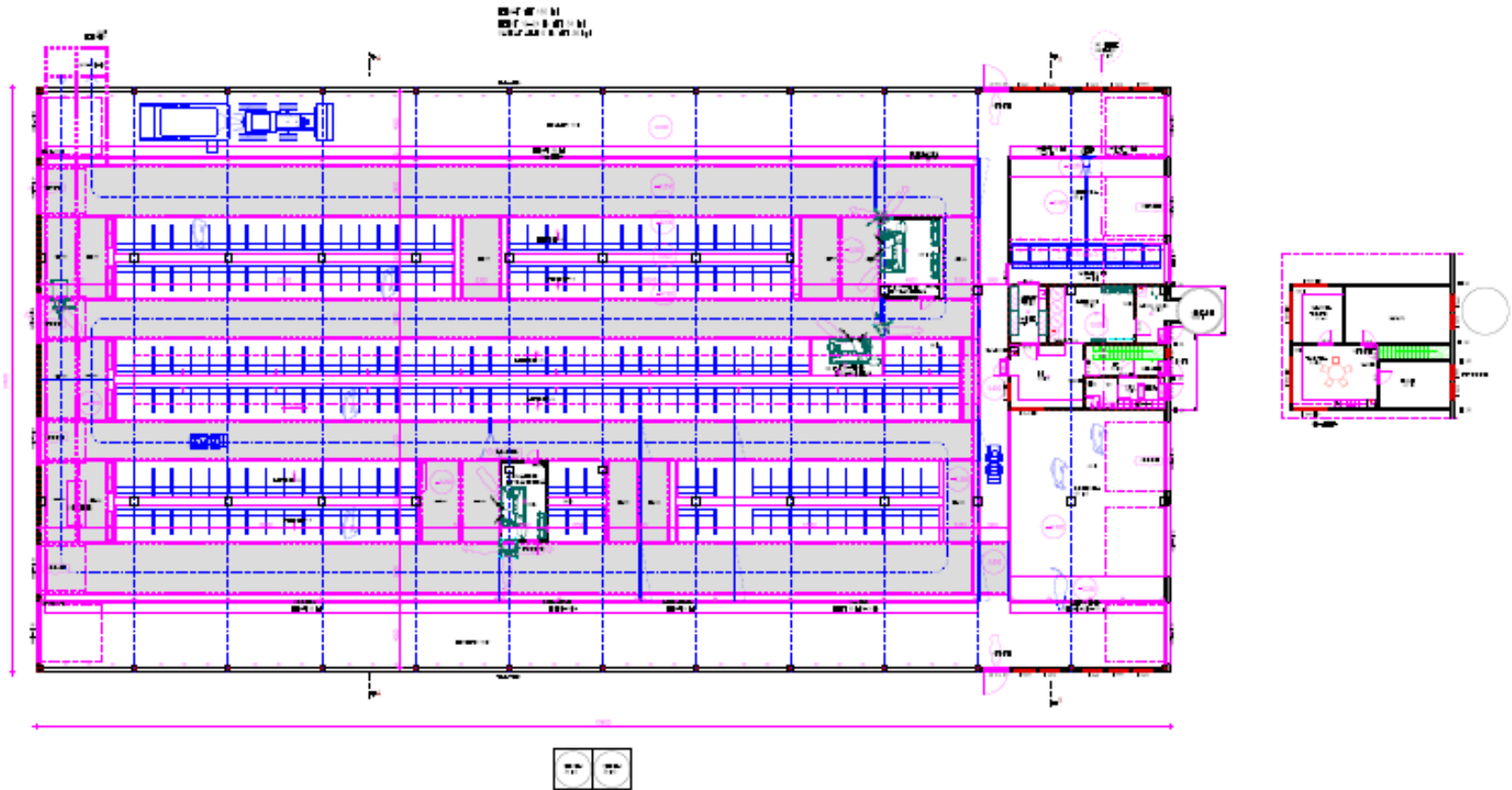
ALOITUSPAKETILLA PYSTYT HAKEMAAN
YMPÄRISTÖLUPAA SEKÄ RAHOITUSTA



Taloudellinen optimointi jo rakennesuunnittelussa

Esimerkki pohjakuva







Yrityksen esittely

Perustettu vuonna 2012

Vahvuutena kokemus maataloudesta, rakentamisesta sekä niiden kaupasta

Erittäin kevyen rakenteen omaava myyntiorganisaatio

Yhdistämme kotimaisen teollisuuden ja loppuasiakkaan kustannustehokkaasti

Erytisammattitaitoa johtamisesta, suunnittelusta, projektien hallinnasta, sekä todella laaja asiantuntija- ja yhteistyöverkosto

Teitä palvelee



Jukka Lähetkangas

- * Agrologi AMK
- * Vaimo, kaksi lasta
- * Maatalouskaupan töissä vuodesta 1998
- * Kasvinviljelytilan osakas vuodesta 2004
- * Maatalousurakointia vuodesta 1995
- * Tuotantorakennuskaupan ja -suunnittelun parissa vuodesta 2004



Mikko Vääntänen

- * Agrologi, Tradenomi AMK
- * Vaimo, kolme lasta
- * Myynti- ja aluepäällikön, pankin, erilaisten projektitehtävien, neuvonnan ja koulutuksen työkokemusta
- * Maa- ja metsätalousyrittäjä vuodesta 1995



Tero Savela

- * Agrologi
- * Vaimo, neljä lasta
- * Maidontuottaja 1997–2004
- * Luomutila vuodesta 1997
- * Koneyhtymä Futuren perustajajäsen vuodesta 2000
- * Maatalouskaupan ja vakuutusmyynnin työkokemusta 20 vuotta

Rakennus- ja rakennesuunnittelu

Rakennussuunnittelu Korolainen Oy

- * Risto Korolainen RI
- * Kokemusta navettarakentamisesta 32v
- * Suunniteltuja navetoita n. 1000 kpl
- * Pääsuunnittelijana sadoissa kohteissa
- * Puolueeton suunnittelija, ajattelee rakentajan etua
- * Hahmottaa kokonaisuudet ja osaa hyödyntää vanhat tilat
- * Tietää lantakoneiden yms. laitteiden mitoitusvaatimukset
- * Navettarakentamisessa Suomen kokenein suunnittelija

Rakennusinsinööri-toimisto tiimi Oy

- * Jyri Hyvärinen RI
- * Kirvesmiehenä navettarakennuksilla n. 12v
- * Työnjohtamista ja rakennesuunnittelua n. 15v
- * N. 800 tuotantorakennuspaketissa mukana
- * Suomen paras käytännön kokemus navetan rakennesuunnittelusta
- * Osaa kyseenalaistaa ja hakee edullisimmat vaihtoehdot rakentamiseen